

Le tuto du « carré magique »
version couture
(Taille unique mais ajustable)



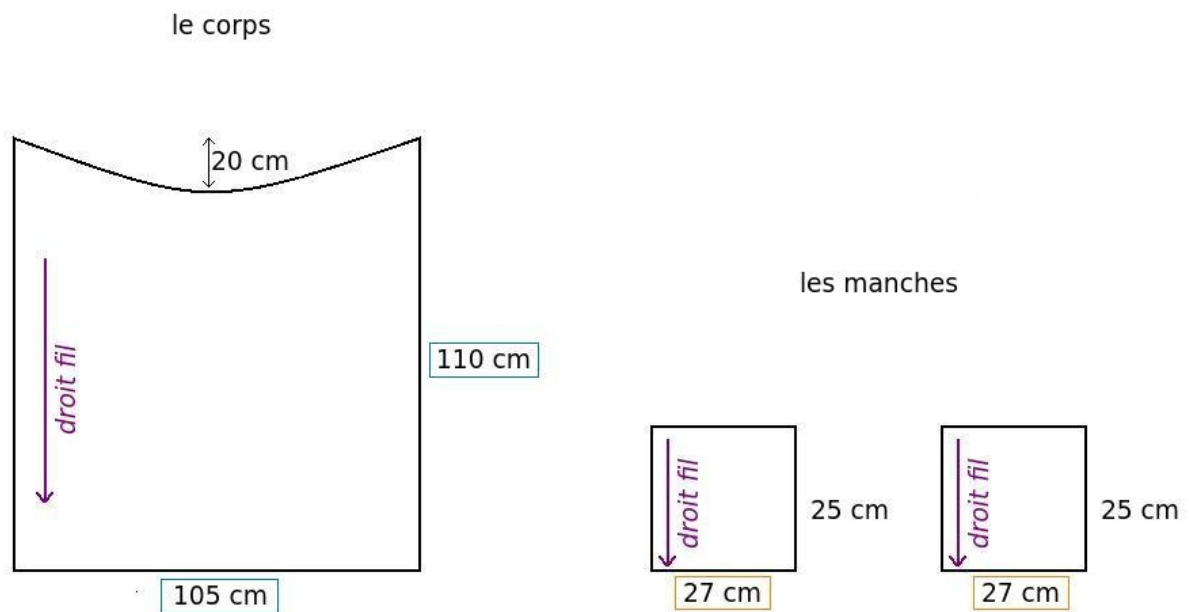
Pour vous donner un ordre d'idée, je mesure 1m73 et en boutique je prends du M (du 38).

Matériel :

- un coupon de jersey de minimum 1m10 en 150cm de laize.
- du fil assorti
- une machine à coudre (ou mieux, une surjeteuse !)

Étapes :

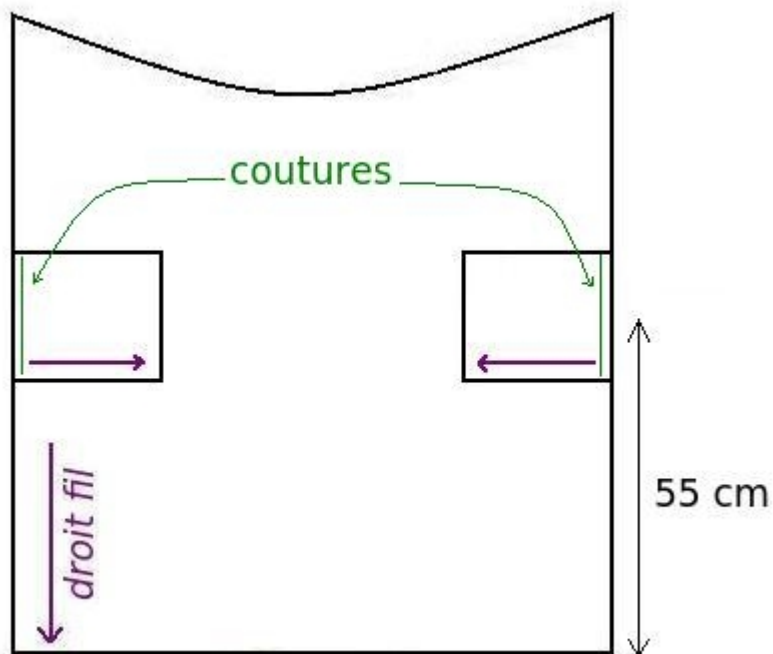
1 – couper son jersey de façon à obtenir ces trois pièces (marge de couture de 0,7cm comprise) :



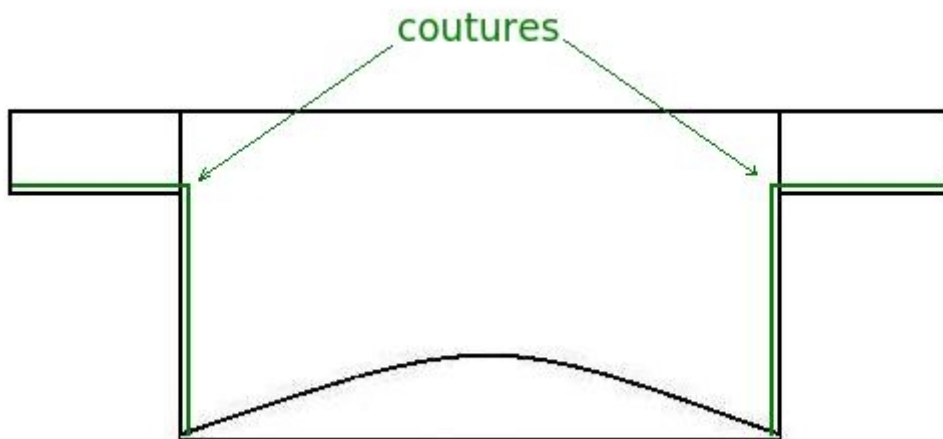
Ces dimensions sont variables, par exemple :

- augmenter la mesure orange si vous avez des bras assez forts,
- diminuer les mesures bleues si vous êtes petites ou si vous souhaitez un gilet moins ample.

2 – poser les manches : coudre (endroit contre endroit) les manches au point zigzag (ou au point élastique ou encore à la surjeteuse)



3 – fermer les côtés : coudre les côtés (endroit contre endroit) avec le point choisi précédemment.



Et voilà, il n'y a plus qu'à laisser « roulotter » les bords !